

Memoria 2023

GRUPO
— ASPRODES



Grupo ASPRODES, un modelo de colaboración entre entidades



Propósito



“Contribuir a la construcción de comunidades diversas que funcionan para todas las personas, impulsando oportunidades que favorezcan la universalización de apoyos y el desarrollo de los proyectos de vida elegidos de cada persona a la que apoyamos”

Visión

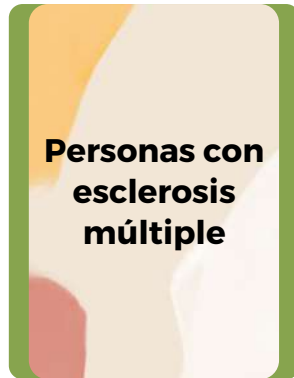


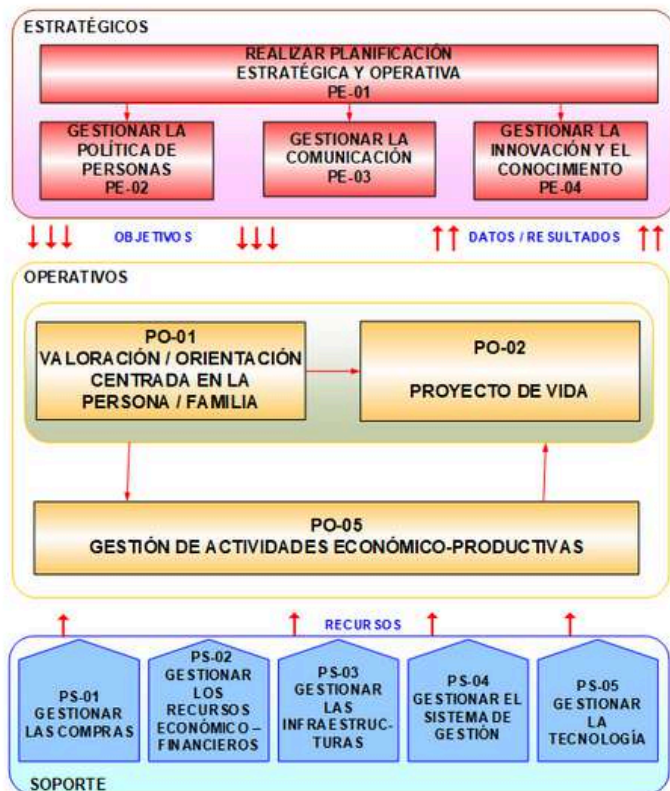
“Un conjunto de entidades que se organizan en torno a un proyecto compartido y una gestión solvente, que están comprometidas con la mejora de la vida de las personas a lo largo de todo su ciclo vital y con el desarrollo de comunidades que funcionan para todas las personas, impulsando iniciativas que promuevan el empleo, la autonomía y la ciudadanía activa de cada persona, así como la justicia social y el dinamismo e identidad de los territorios (rurales y urbanos)”.

Grupo ASPRODES

apoya proyectos de vida elegidos

de personas con diferentes realidades vitales





1.586 personas apoyadas
(discapacidad, exclusión social
y mayores)

1.982 plazas gestionadas
(discapacidad, exclusión social y
mayores)



990 personas apoyadas
(discapacidad)

26 personas en Centro Educativo Los Tilos
462 personas en Atención diurna/centros de día
253 personas trabajan en las diferentes actividades de nuestro Centro Especial de Empleo
64 personas son apoyadas desde el Servicio de Vida Independiente
75 personas están vinculadas a sistemas de apoyo de base comunitaria alternativos a centros de día
44 personas se forman a través de un itinerario de empleo
66 personas reciben apoyos desde SPAP (Servicio de promoción y autonomía personal)

268 personas viven en Viviendas comunitarias
128 personas viven en un servicio Residencial
11 personas son acompañadas desde el Servicio de apoyo en el ejercicio de la capacidad jurídica

24 personas apoyadas
(exclusión social)

572 personas apoyadas
(personas mayores)

558 personas mayores reciben apoyos: 21 desde el Servicio de Vida Independiente y a través de proyectos piloto (248 en 'A gusto en mi casa', 114 en 'Intecum', 175 en 'Mi vejez, mi pueblo'...).
14 personas en servicio residencial

988 trabajadores
(forman el equipo GRUPO ASPRODES)



25,60 % trabajadores tienen algún tipo de discapacidad
20 trabajadores vinculados a ASPRODES Inserción (exclusión social)
48 voluntarios-as enganchados



Apuesta por la modalidad de formación
DUAL/EN ALTERNANCIA



7 grupos / **4** modalidades formación DUAL
103 alumnos/trabajadores
80 % consigue certificado de profesionalidad
53,57 % de personas consolidan empleo
17 horas de formación por empleado realizadas

34,59 % es el crecimiento
de trabajadores en 2023
(con respecto a 2022)



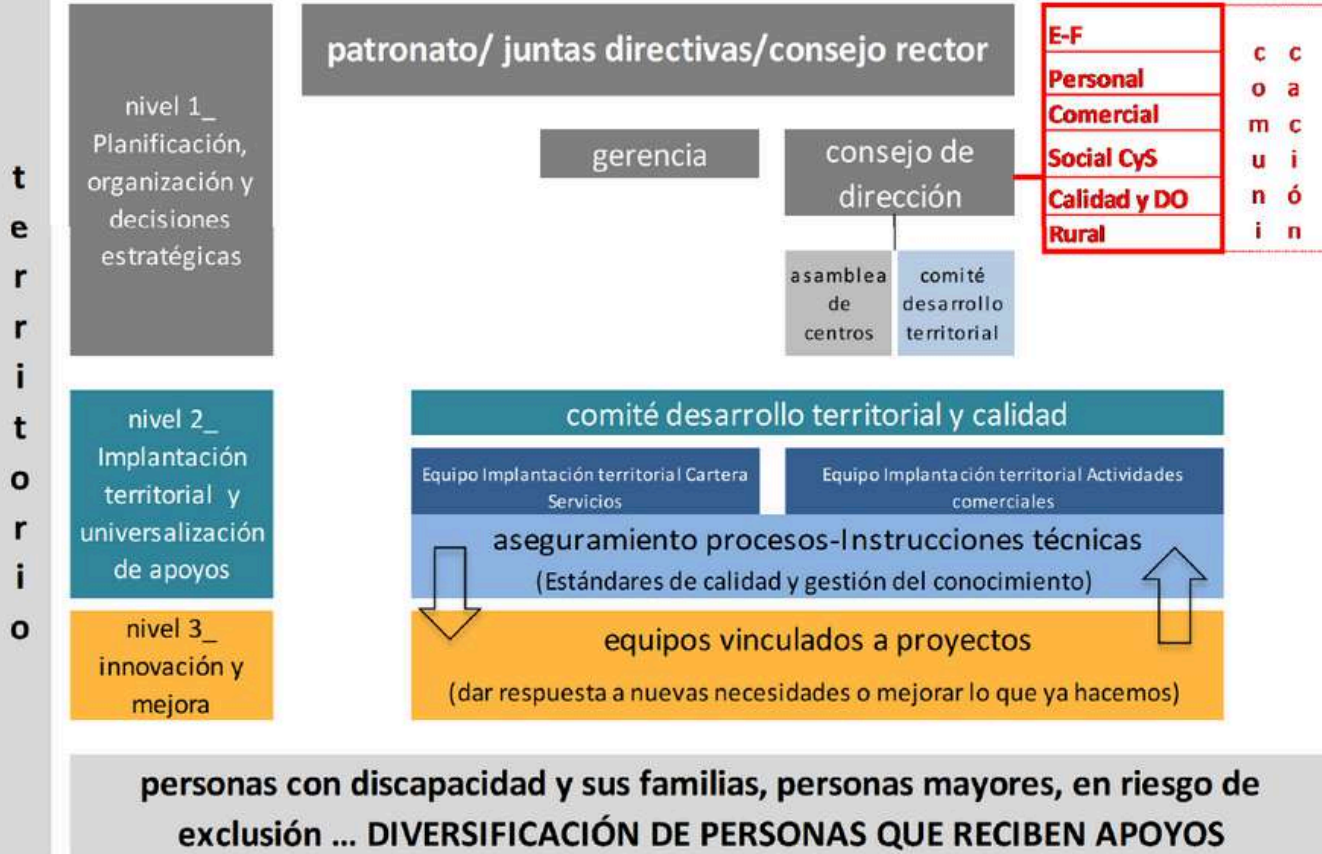
82 % de las personas cuentan con contrato indefinido
52 % de las personas tienen jornada completa
82 % es la jornada promedio de nuestros trabajadores
9,32 (por mil) es la tasa de accidentabilidad que tuvimos en 2023
17,62 (por mil) es la tasa de accidentabilidad de trabajadores con discapacidad
3,24 (por mil) es la tasa de accidentabilidad de trabajadores sin discapacidad

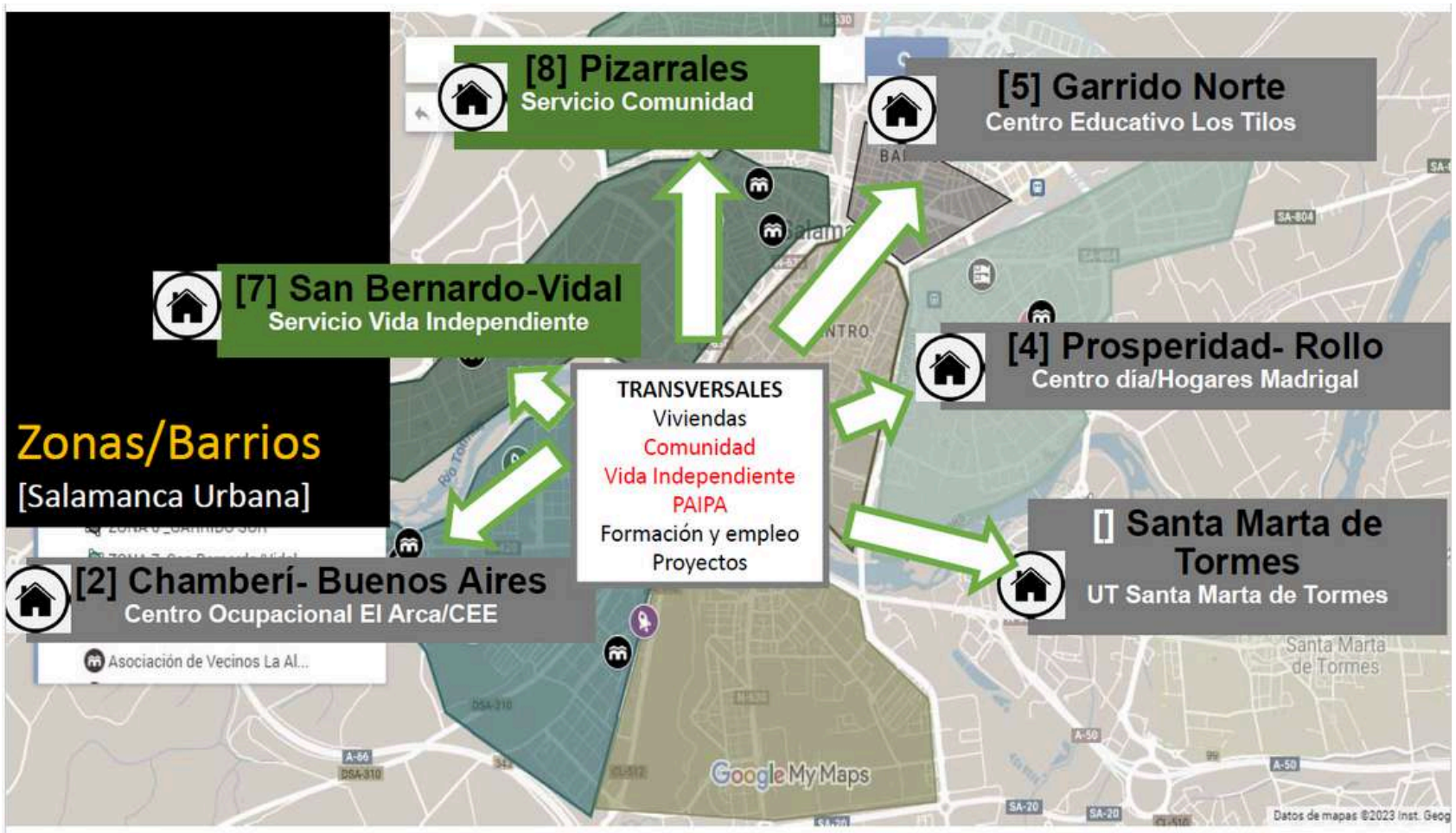
Diseño organizativo

Una forma de organizarnos **pegada al territorio**



Grupo ASPRODES Plena Inclusión Salamanca 2021-2024





Zonas/Barrios
[Salamanca Urbana]

[8] Pizarrales
Servicio Comunidad

[5] Garrido Norte
Centro Educativo Los Tilos

[7] San Bernardo-Vidal
Servicio Vida Independiente

TRANSVERSALES
Viviendas
Comunidad
Vida Independiente
PAIPA
Formación y empleo
Proyectos

[4] Prosperidad- Rollo
Centro día/Hogares Madrigal

[2] Chamberí- Buenos Aires
Centro Ocupacional El Arca/CEE

Santa Marta de Tormes
UT Santa Marta de Tormes

Santa Marta de Tormes

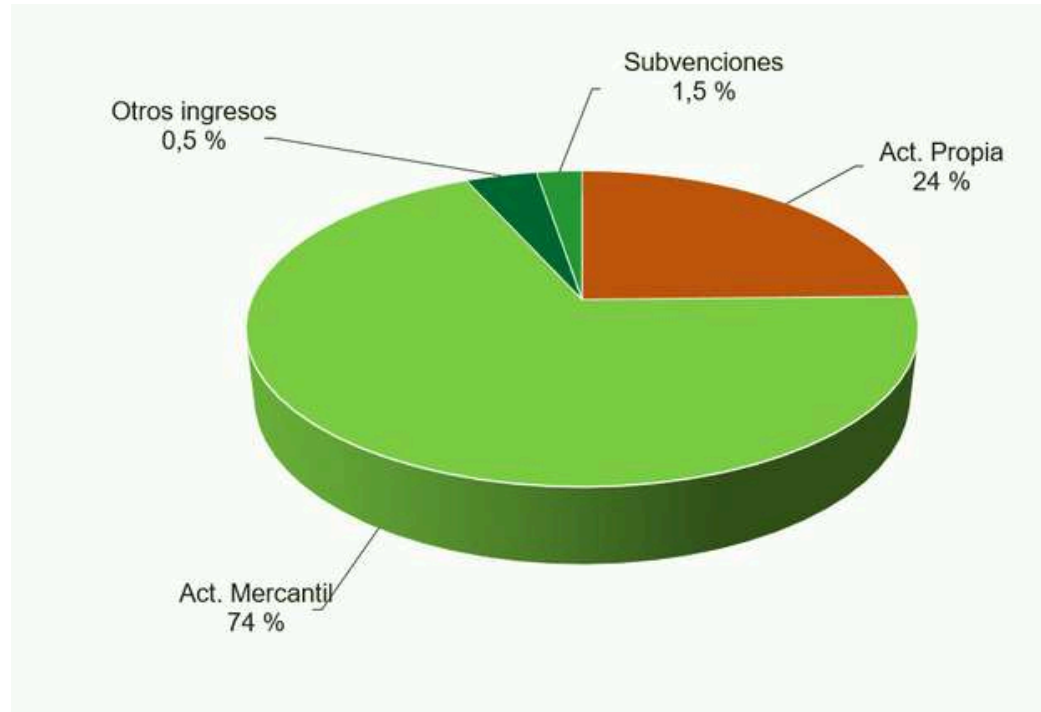
Informe económico 2023

La **situación financiera** de la entidad
al finalizar el ejercicio económico:



Ingresos

**Total
INGRESOS
24.270.655 €**



Gastos

**Total
GASTOS
24.058.275 €**



Resultado

212.380 €
Beneficio del ejercicio



Noticias destacadas en 2023

A continuación, tienes un recorrido por una selección de acontecimientos destacados que tuvieron reflejo y difusión a través de **web/redes sociales**:



Medio ambiente y sostenibilidad

- Asprodes gestiona el Aula de las Energías en el barrio de Huerta Otea, un espacio que ofrece visitas a grupos para aprender cómo ahorrar agua y electricidad en los hogares.



- El Ayuntamiento de Salamanca adjudica al Centro Especial de Empleo de Asprodes el mantenimiento y conservación de los Corredores Verdes, una iniciativa medioambiental integrada dentro del proyecto Edusi Tormes + de gran interés general para la ciudad y que aporta valor al entorno de Viveros El Arca.

Medio ambiente y sostenibilidad

- Asprodes va a poner en marcha un Centro Referencial de Gestión Integral de Residuos Vegetales, Energías Renovables y Economía Circular en la planta de Compost de Viveros El Arca.



- Asprodes recibe por parte del Ayuntamiento de Salamanca el premio 'Ciudadanía Savia' por sus aportaciones para lograr una Salamanca más verde y el I Premio del 'Concurso de balcones y espacios comunes privados verdes' en la categoría de asociaciones.



- Compañeros de El Arca participan en:
El Congreso 'Plena Sostenibilidad' para dar a conocer el alcance medioambiental, social y laboral de los viveros.
La reforestación de la Sierra de la Culebra.

Medio ambiente y sostenibilidad

- Otras iniciativas de carácter participativo:



Acciones de recogida de basuraleza: iniciativas propias en la ribera del Tormes, proyecto Libera impulsado por Ecoembes y SEO Birdlife y proyecto Príngate en Béjar.



26 DE ENERO
DÍA MUNDIAL DE LA
EDUCACIÓN AMBIENTAL

Brigadas Ambientales: Recogida de Basuraleza.

Actividades para niños:

- Búsqueda del tesoro.
- Talleres diversos:
 - Crea tu juguete con material reciclado.
 - Henna.
 - Jabón en frío.
 - Caracterización.
- Photocall.

ORGANIZAN: Ayuntamiento de Salamanca, ASPRODES Plena inclusión, Ayuntamiento de Salamanca

COLABORA: Ayuntamiento de Salamanca

¡¡¡TE ESPERAMOS!!
A partir de las 10:30h
En La Lonja de Los Huertos Urbanos
Camino Vega de las Huertas
Contacto: jmartinhoja@asprodes.es

JORNADA DE PLANTACIÓN DE ÁRBOLES
"COLABORAMOS POR LA SOSTENIBILIDAD"

Centros educativos participantes:

- CEIP LOS TIGRES (Salamanca)
- IES SERRA (Ponte de Salazar)
- CEIP EL CASTILLO (Salamanca)
- CEIP ESCUELA SAN JUAN (Salamanca)
- CEIP TORREJO BLANCO (Salamanca)
- IES OROSCO VILLARDO (Parque de la Universidad)
- CEIP Colegio San Juan Bosco (Salamanca)

¿Dónde?
Finca de los Huertos Urbanos de Salamanca

¿Cuándo?
Viernes 19 de marzo

¡¡¡TE ESPERAMOS!!

ASPRODES Plena inclusión



Proyecto 'Alcorques Savios', del Ayuntamiento de Salamanca

Nuevas oportunidades de empleo

- **Autoconsumos y autoabastecimiento**

El autoabastecimiento impulsado por Asprodes genera un importante valor en la creación de empleo en los sectores de limpieza y jardinería:



¿Dónde se prestan servicios de limpieza y lavandería?

Residencias y Centros de Día
Viviendas

Centro Educativo

Espacios de gestión (Huertos Urbanos y Lonja: baños, oficinas, espacios de ocio...)

Oficinas de Servicios Centrales

Espacio gastronómico en el CMI Victoria Adrados



¿Dónde se prestan los servicios de jardinería?

En todos los centros y servicios de Asprodes que disponen de espacios ajardinados.

- **Servicio de mantenimiento y conservación de zonas verdes en municipios salmantinos**

Asprodes logra la adjudicación del servicio de mantenimiento y conservación de los Corredores Verdes de Salamanca y de los jardines de Santa Marta de Tormes. Nuevos empleos que se suman a los que ya tiene en otras cinco grandes contratas, tanto en la capital salmantina como en varios municipios del alfoz.



Nuevas oportunidades de empleo

- **Sector Restauración: Victoria Adrados y La Lonja de los Huertos Urbanos**



Fundación Asprodes Plena Inclusión gestiona la cafetería y el restaurante del Centro Municipal Integrado Victoria Adrados, que se suma así a la gestión de la cafetería de La Lonja.

El Ayuntamiento de Salamanca y Asprodes, unidos para mejorar el empleo de las personas con discapacidad y en situación de exclusión. Oferta de prácticas en ambas cafeterías.



Nuevas oportunidades de empleo

- **Sector Turismo: Complejo rural Altair y Posada Miranda**

Recepción y atención al cliente, cocina, cafetería, limpieza, etc.



- **Sector Asistencia Personal**

Nuevos empleos relacionados con servicios de apoyo a la vida independiente y la promoción de la autonomía de las personas: tareas personales, acompañamiento, hogar, conducción, planificación y apoyo en toma de decisiones.

- **Sector Moda**

Fundación Asprodes desarrolla un proyecto de inclusión laboral con el Grupo Inditex en Salamanca. Incorporación laboral de cuatro trabajadoras en tiendas Zara y Stradivarius dentro del proyecto 'Incluye' de Plena Inclusión España.

Educación / Vivienda / Vida independiente



- Graduación en el Centro Educativo Los Tilos y bienvenida al alumnado y familiares del curso 2023/24.

- En el espacio de aprendizaje 'Mi Futuro Laboral' seguimos conociendo recursos e itinerarios para conseguir un empleo y también para preparar oposiciones.



- En 2023 nuestro servicio de Viviendas apoyó a 268 personas para hacer realidad sus proyectos de vida. Por otra parte, Asprodes apoyó en sus Centros de Día a 462 personas y en residencia a 142.

- Nuestro Servicio de Vida Independiente cambia de ubicación al Centro Municipal Integrado Victoria Adrados (C/Quinta, 2). Nos presentamos al vecindario a través de una carta con nuestros servicios.



Familias

- **Programa de Participación y Apoyo Familiar:**



Encuentro de Herman@s 2023



Día de campo en familia en Ciudad Rodrigo



- **Formación y Capacitación Familiar:**



Charla 'Ley 8/2021 y nuevos apoyos jurídicos', sobre la reforma del antiguo modelo de apoyos a la capacidad jurídica, que tanto preocupa a las familias. También se ha mantenido la formación en otros aspectos de interés como los apoyos y conciliación de las familias con hijos jóvenes o la planificación del futuro para hermanos y familias con hijos mayores.

Desarrollo comunitario: iniciativas de La Inclusiva

- Los Mayos de la Prospe

Fiesta 12 de mayo
A PARTIR DE LAS 17 HORAS

Los Mayos de la Prospe

CALLE LUGO 23
ESPACIO DE INCLUSIÓN Y OPORTUNIDADES
(ASPRODES)

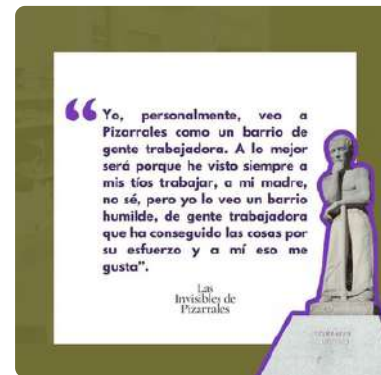
17 H Photocall. Charanga EKLYPSE
18 H Música con Natalia Palencia
Talleres con materiales reciclados
Taller de decoración del grupo de ganchillo
18:30 H Teatro (dirigido por Roberto Encinas)
18:45 H Espectáculo de magia. Guille Barra
19:15 H Exhibición Breaklogy. Batallas Breaking.
19:45 H Concierto con The Black Chillies

Y muchas cosas más (foodtruck, exposiciones, proyectos vecinales ...)

ENTRADA LIBRE HASTA COMPLETAR AFORO
OS ESPERAMOS. HACEMOS BARRIO ENTRE TODOS-AS. DIVERSIDAD Y CULTURA DE BARRIO

Organiza: **LA INCLUSIVA**
Colabora: **ASPRODES** Plena inclusión **Consejo Social del Rello**

- Las Invisibles de Pizarrales



Desarrollo comunitario: iniciativas de La Inclusiva

- La Biblioteca Humana

Biblioteca Humana
¿Verdad que no juzgas un libro por su portada?

17 OCTUBRE
11:30 - 12:30

BIBLIOTECA MUNICIPAL
TORRENTE BALLESTER

La Biblioteca Humana es un espacio de encuentro en el que existen libros y lectores. Cada libro es una persona que transmite una historia de vida. ¿Las protagonistas? La diversidad y la multiculturalidad

Ayuntamiento de Salamanca | rbm | Accem | LA INCLUSIVA

- La Memoria de la Prospe



LA MEMORIA DE LA PROSPE
¡Con tus fotografías y recuerdos vamos a construir la memoria del barrio!

¿Nos ayudas?

¿Cómo?
Trae tus fotos a:
Calle Lugo, 23
Servicio de Comunidad, Ciclo, Deporte y Cultura, Asprodes.
Las escanamos y te las entregamos al instante.

¿Cuándo?
MAÑANAS:
De Lunes a Jueves
De 9:00 a 11:00
TARDES:
Lunes de 15:30 a 18:00
Jueves de 17:30 a 20:30

CONTACTO:
María José - 925 18 48 11
marartin214@asprodes.es
@lainclusiva_

LA INCLUSIVA

- Historias de vida

HISTORIAS DE VIDA

19 DE SEPTIEMBRE
10:30H
AVDA. FEDERICO
ANAYA, 20

Más información en:
Accem

LA INCLUSIVA

Desarrollo comunitario: actividades en La Lonja

LA LONJA INTERCULTURAL

MIÉRCOLES 19 DE JULIO

TALLER DE PERCUSIÓN AFRICANA
HORA: 10:30H - 12:30H
 Conecta con las raíces de África a través del ritmo y diferentes melodías. Tráete tu instrumento o un cubo para el taller. Taller impartido por MolinoLab (Mayores de 14 años)

TALLER DE COMIDAS DEL MUNDO
HORA: 11:00H
 Aprende a elaborar recetas del mundo en un ambiente intercultural. Taller impartido desde Salamanca Acoge

PLAZAS LIMITADAS - HAZ TU RESERVA

FIESTA DEL EQUINOCCIO

Cultura, diversidad y comunidad. Haciendo Barrio

22 y 23 SEPT 2023

LA LONJA DE LOS HUERTOS
 Cam. Huertas De la Vega, 50
 (junto a los Huertos Urbanos) - Salamanca -

VIERNES 22-09-23
 20:00 Inauguración con CRISTIAN GARCIA
 20:30 Teledueto SÁBICO & DJ RECORDABLE

SÁBADO 23-09-23
 12:30 Magia con PEDRO MALO
 13:00 Concierto de PABLO STANS
 17:00 Dinámica con FIDELDANZA
 17:30 Taller Danza con INCLUIEREA
 19:30 Microteatro con FIBRILAS TEATRO
 20:00 Sábado DJ RAMÓN VICENTE

Taller de Cocina Huertos Urbanos

Taller gratuito de cocina: Hamburguesa vegetal y complementos, elaborados con productos de huerto.
Sábado 28 octubre, 12:00h.
 La Lonja de los Huertos Urbanos.
 (Cam. Huertas de la Vega, 50, 37008 Salamanca).
 Inscripciones: huertosurbanos@asprodes.es

LA COCINA MÉRICA

Financiado por la Unión Europea
 NextGenerationEU

Plan de Recuperación, Transformación y Resiliencia

ASPRODES Plena Inclusion
 OIKOS
 Unión Europea

Yoga

MIÉRCOLES 10:30H-11:30H

ACTIVIDAD GRATUITA. TRÁE TU ESTERILLA

La Lonja
 CAMINO HUERTAS DE LA VEGA, 50

NAVIDAD EN LA LONJA

(CAMINO HUERTAS DE LA VEGA, 50)

Financiado por la Unión Europea
 NextGenerationEU

Plan de Recuperación, Transformación y Resiliencia

ASPRODES Plena Inclusion
 OIKOS
 Unión Europea

Financiado por el Ayuntamiento de Salamanca

Programa de actividades para familias

Día 2 de Diciembre
 10:30h - **MEMORIAS Y MAGIA**
 Dinamizado por **GUILLERMO BARRU**
 Público familiar
 (Hasta completar aforo)

Día 3 de Enero
 10:30h - **GUERRA RAYBERIA**
 Público infantil
 (Hasta completar aforo)

Día 5 de Enero
 10:30h - **GUERRA RAYBERIA**
 Público infantil
 Bajo inscripción - PLAZAS LIMITADAS

Voluntariado

- Voluntarios europeos colaboran con Asprodes durante diez meses en actividades de Comunidad, Ocio, Deporte y Cultura.



- Hacemos voluntariado en el Ropero de Puente Ladrillo clasificando prendas que se envían a Capiatá (Paraguay).



Ocio

- Programa de Turismo y Vacaciones 2023



Deporte



- El Club Deportivo ADAS brilla en pádel inclusivo: la pareja formada por Alejandro González y Francisco Mangas se proclamó campeona de España, mientras que las deportistas Yolanda Mangas y Estefanía Estébanez lograron también el título de campeonas de España en la categoría adaptada mixta.
- Impulsamos una Escuela de Pádel inclusiva, abierta a toda la ciudadanía.



- Realizamos una formación para deportistas en la estación de La Covatilla, Béjar. Material adaptado para disfrutar de la nieve sin barreras.



- Participamos en el Campeonato de España de golf FEDDI, el primer campeonato nacional de este deporte al que acudimos. Nuestros deportistas consiguieron 3 oros, 3 platas y 5 bronce.



- Nuestro deportista Alejandro González Sáez se incorpora a la Real Federación Española de Fútbol con la función de utilero.



- Entrenamientos +Que Goles: un año más, participamos en el equipo inclusivo del Salamanca CF UDS.



- Participamos en la 6ª Carrera contra la Violencia de Género con nuestra persona de apoyo, Gema Martín, que además fue la ganadora.

Deporte

**II CAMPUS DEPORTIVO
C.D ADAS**

Del 7 al 11 agosto De 9:30 a 14:00 horas



- FÚTBOL 7
- BALONCESTO
- PÁDEL
- RUGBY
- GOLF
- PISCINA

CUOTAS:

55€ Federados
65€ No Federados
(Incluye equipación, bebida, entradas piscina y salida piscina natural)

(Plazas limitadas)

Más información e inscripciones en:
Servicio de Ocio y Deporte:
ocioydeporte@asprodes.es
923 18 68 11 - 648 03 45 70



- Liga Special Olympics: participamos con 3 equipos de fútbol sala y 2 de baloncesto.



- Formamos parte de la selección de Castilla y León de fútbol 7 inclusivo, proclamada campeona por tercer año consecutivo del Campeonato Nacional.



- Nuevos patrocinadores para nuestro Club Deportivo Adas: Auditron y Beta Sánchez.
- Nuestro equipo de fútbol sala nivel I un año más sube al podium y consigue el bronce en el campeonato de España Feddi de fútbol sala.

Provincia

- Asprodes abre una nueva línea de servicio centrada en la terapia con animales a través de la Granja Ecuestre Inclusiva en el Centro de Turismo Rural Altair, Béjar.



- Ruta senderista en Béjar:



Organizan:

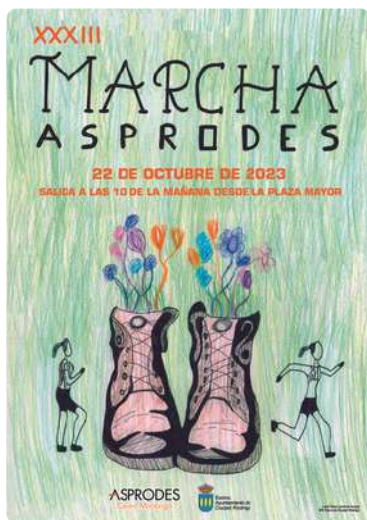


- El programa UniverUSAL, en marcha en Tamames y Alba de Tormes para acercar este servicio a las personas con discapacidad que viven el ámbito rural.



Provincia

- XXXIII Marcha Asprodes en Ciudad Rodrigo



- 'Encuentro en Miróbriga' reúne a familias y profesionales de todos sus centros y servicios.



- La Fundación ONCE financia la adquisición de equipamiento para las nuevas viviendas de Asprodes en Ciudad Rodrigo.

- Vitigudino: nueva andadura en la Radio municipal con nuestro programa de podcast 'Nosotros también contamos'. / Formación contra la violencia de género.



Provincia



- Acopedis cuenta con una nueva furgoneta adaptada subvencionada por Fundación ONCE y la asignación tributaria del 0,7% del IRPF. Además, Fundación ONCE colabora en la mejora de la prestación de servicios de Acopedis para sufragar los gastos derivados de la climatización del Centro Multiservicios (proyecto PIR).



- Celebración de Asamblea General Extraordinaria para la elección de la nueva Junta Directiva de Acopedis: José María López Salinas, nuevo presidente.

- Experiencias compartidas y vocación de asistencia personal y vida independiente en el "Café Plena" celebrado en Peñaranda con asistentes personales y gestoras de caso de Asprodes y Pronisa.



Actos internos



- Junio: Asamblea General de Socios y Socias profundiza en los avances y novedades de sus centros y servicios.



- Diciembre: Asamblea General de Socios y Socias aprueba el Plan de Acción 2024 y el Presupuesto.

- La 15ª Jornada para profesionales de Asprodes profundiza en 'Los retos de cuidar bien'



GRUPO
ASPRODES
15º Espacio de encuentro
**Los retos de
cuidar bien**

19 de mayo de 2023 - Palacio de Congresos de Salamanca



- El Foro de personas con discapacidad intelectual de Plena Inclusión CyL se renueva cada dos años. Elegimos a la persona que representará a nuestra entidad a partir de 2023: José Luis García.

Campañas

- 8 de marzo, Día Internacional de la Mujer

Plena inclusión
Castilla y León

#8M #Lideresasparaelcambio


Patricia:
Trabajadora de limpieza en Asprodes
Las mujeres con discapacidad intelectual sabemos ser excelentes profesionales



Plena inclusión
Castilla y León

#8M #Lideresasparaelcambio

Asprocolor:
Apostamos por el cambio
Chicos y chicas,
"diferentemente" IGUALES




- Día Internacional de las Familias, 15 de mayo.

El enfoque centrado en la familia es

Plena inclusión
Castilla y León

"Hacer partícipes a todos los miembros de la familia, para que todos ellos se impliquen en la inclusión social de la persona con discapacidad"

Elena Soriano,
Técnica de Apoyo a la Familia



#CadaFamiliaImporta
www.plenainclusiocyleon.org

El enfoque centrado en la familia es

Plena inclusión
Castilla y León

"Una mayor implicación de la familia en los Planes Individuales de nuestro hijo"

Elena Duján,
Técnica de Apoyo a la Familia



#CadaFamiliaImporta
www.plenainclusiocyleon.org

- 30 de mayo, Día Mundial Esclerosis Múltiple
- 9 julio, Mójate



Mójate
9 JULIO 2023 por la esclerosis múltiple

Parque de La Alamedilla
De 10.30 a 14.30h
Salamanca

- Productos solidarios
- PhotoCall de playa
- Música en directo
- Concurso de dibujo

www.mojateporlaem.org
#Mojate2023



Proyectos

Proyectos de **cooperación transfronteriza**,
inserción sociolaboral e **innovación**,
iniciados o en marcha en 2023:



Fronteira

- Iniciativa transfronteriza que se desarrolla de forma conjunta con entidades de Castilla y León y Portugal para mejorar la competitividad de las pymes desde un punto de vista inclusivo. Fomenta el “empleo verde”, turismo accesible, producción agroalimentaria ligada a los espacios naturales fronterizos, servicios de proximidad y artesanía local.



DEMO



- La Fundación Obra Social La Caixa selecciona el proyecto de inserción sociolaboral ‘DEMO: Empleo, Servicios Sociales y Reto Demográfico’, de Fundación Asprodes. Se centra en facilitar a las personas los apoyos necesarios durante la inserción laboral en centros de trabajo protegido.

Paisagem com futuro



- Itinerarios personalizados de Formación y Empleo, de carácter piloto, integral y transfronterizo, en prevención y recuperación de paisajes afectados por incendios forestales, dirigido a personas con dificultades de acceso al empleo que residen en territorios de la frontera hispano-lusa.

Red OIKOS de Economía Social

- Trata de impulsar la Cartera de Servicios, a través del Servicio de Vida Independiente y el modelo de apoyos en comunidad, en áreas urbanas de Salamanca y Palencia (Castilla y León) y zonas rurales de Teruel (Aragón) y Lleida (Cataluña).



Proyectos de productos de apoyo

- **PAIPA:** Proyecto innovador para el impulso de productos y equipamientos de apoyo a personas con esclerosis múltiple.
- **SERENHE:** Servicio de Rehabilitación integral y accesible en el Hogar basado en un ecosistema de tecnologías digitales facilitadoras con el fin de que personas mayores y dependientes desarrollen ejercicio en su casa.
- **EIAROB:** Ecosistema de inteligencia ambiental para el apoyo a los cuidados de larga duración en el hogar mediante uso de robots sociales.
- **HOMETEC:** Asistente de control de entorno para crear hogares más seguros. Desarrollo de una solución tecnológica innovadora, integrada en el domicilio, accesible y modulable que promueva la autonomía de las personas vulnerables en su hogar.
- **ANDIN:** Andador inteligente, cuenta con un sistema de frenado inteligente ante caídas y es capaz de mantener la distancia con el usuario de forma automática.
- **INOTEC:** Inodoro inteligente que no precisa de obras de especial relevancia y permite llevar a cabo el lavado y secado del usuario de manera autónoma.

HOME

- Proyecto de Innovación Social “Servicios Sociales, Empleo y Reto Demográfico” en territorios en riesgo demográfico. Pretende crear condiciones adecuadas, en términos de empleo y de servicios a los nuevos pobladores, que quieran trabajar en servicios de proximidad en el medio rural, en el marco del nuevo modelo de apoyos de larga duración impulsado por la Gerencia de Servicios Sociales de la Junta de Castilla y León.



Fronteira Huella Zero 2030

- Tiene como objetivo contribuir, desde la cooperación transfronteriza entre Salamanca y Centro de Portugal (Beiras y Sierra Estrela) a una Europa más verde, una economía baja en emisiones de CO2, promoviendo la transición energética con energías renovables y la economía circular.

RIS Fronteira 2030

- Impulsa una Red Transfronteriza de Centros de Innovación Social o ‘Hubs’ en las provincias de León, Salamanca, Zamora (Castilla y León) y Guarda (Portugal), en el ámbito de la economía de los cuidados, economía del turismo (accesible, inclusivo y sostenible) y la economía ecológica.

VIVEMAIS

- Centrado en el uso de las Tecnologías Asistivas (TA) en el espacio transfronterizo. Pretende generar evidencias, nuevas metodologías y diseños tecnológicos para impulsar el acceso, vinculación, uso y satisfacción con las TA en los hogares de las personas vulnerables.

Infraestructuras



Viviendas en Ciudad Rodrigo

- La residencia 'Nueva Vetusta' está adaptada al modelo de atención residencial que impulsa Asprodes y la Junta de Castilla y León. Cuenta también con 12 viviendas con apoyos a la vida independiente a través de 'A gusto en casa' e 'INTecum'.



Vivienda en El Cueto (Santa Marta de Tormes)

Centro de rehabilitación e hidroterapia en Altair (Béjar)

- Imágenes del proyecto:



Proyecto de nuevas viviendas tuteladas en el barrio de Chinchibarra (Salamanca)



Gracias a nuestros aliados y colaboradores



Un proyecto que tiene sentido en **colaboración con otros** (administración pública, entidades del sector social, universidades, organizaciones de desarrollo rural, emprendimientos socioculturales) ... Unidos bajo el **objetivo común:**

CONSTRUIR COMUNIDADES MEJORES PARA TODAS LAS PERSONAS

En el año 2024...

¡60 aniversario de Asprodes!

En 2024 Asprodes cumple sesenta años desde su constitución. Desde entonces, mantiene la **representación de las familias y de las personas con discapacidad**.

Día a día, Asprodes demuestra su **compromiso con Salamanca y su provincia** con las personas, actualmente más de 1.500, además de ser un promotor económico y de empleo en todo el territorio.

Para celebrarlo, está prevista la realización de una serie de eventos dirigidos a los diferentes grupos de interés: **personas con discapacidad, familias, profesionales, voluntariado y ciudadanía**, así como un acto central de carácter abierto e institucional.



GRUPO
ASPRODES

Calle Mariseca 1, 37003 Salamanca



Más información en:

- www.asprodes.es
- www.acopedis.es
- www.asdem.org